

46°55'0"W

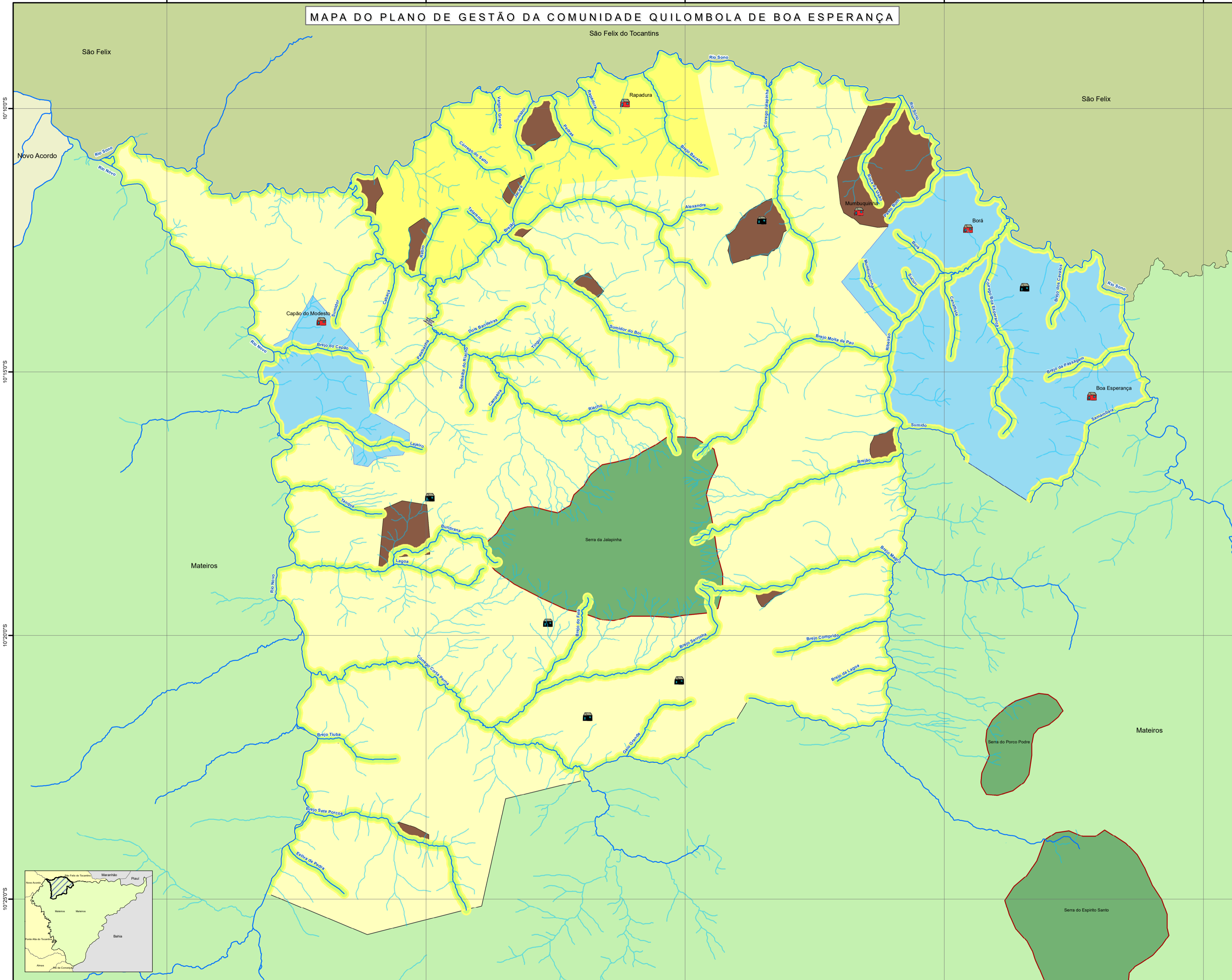
46°50'0"W

46°45'0"W

46°40'0"W

46°35'0"W

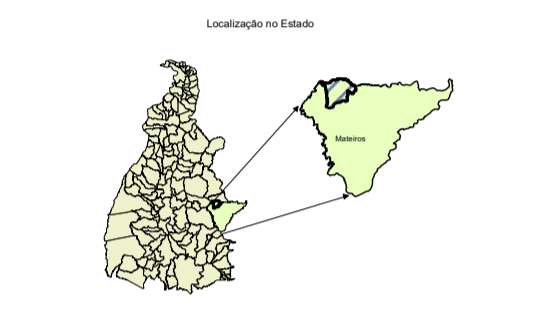
MAPA DO PLANO DE GESTÃO DA COMUNIDADE QUILOMBOLA DE BOA ESPERANÇA



PLANO DE GESTÃO

COMUNIDADE QUILOMBOLA DO MUNICÍPIO DE MATEIROS REGIÃO DO JALAPÃO

- Legenda**
- Pontes a serem construídas
 - Córregos/Rios/Vertentes
 - Comunidades
 - Moradores
 - Áreas destinadas a colheita de Capim Dourado
 - Povoados
 - Áreas destinadas a Casas, Curral, Roças e Plantações
 - Áreas onde Quilombolas querem morar
 - Serras
 - Área destinada a Extrativismo e Solta de Gado
 - Limites do Território Quilombola de Boa Esperança
 - Limites do município de São Felix
 - Limites do município de Mateiros
 - Limites de municípios



N

1:87.813

0 400 800 1.600 2.400 3.200 m

Sistema de coordenadas geográficas
SIRGAS 2000

Fontes:
Pontes: Projeto dos participantes das oficinas de mapas, pontos coletados com GPS de navegação
Agentes Locais
base de dados: SEPLAN 2012 e BI-GE 2009
Base Hidrográfica: Secretaria do Meio Ambiente e Recursos Hídricos (SEMARH)

Coordenação geral

Paulo Rogério Gonçalves
Maria Aparecida Ribeiro de Souza

Agente Local:

Sebastião Carvalho Oliveira

Cartografia e mapas:

Alcindo Alves Patrício Castro



10°10'0"S

10°15'0"S

10°20'0"S

10°25'0"S

