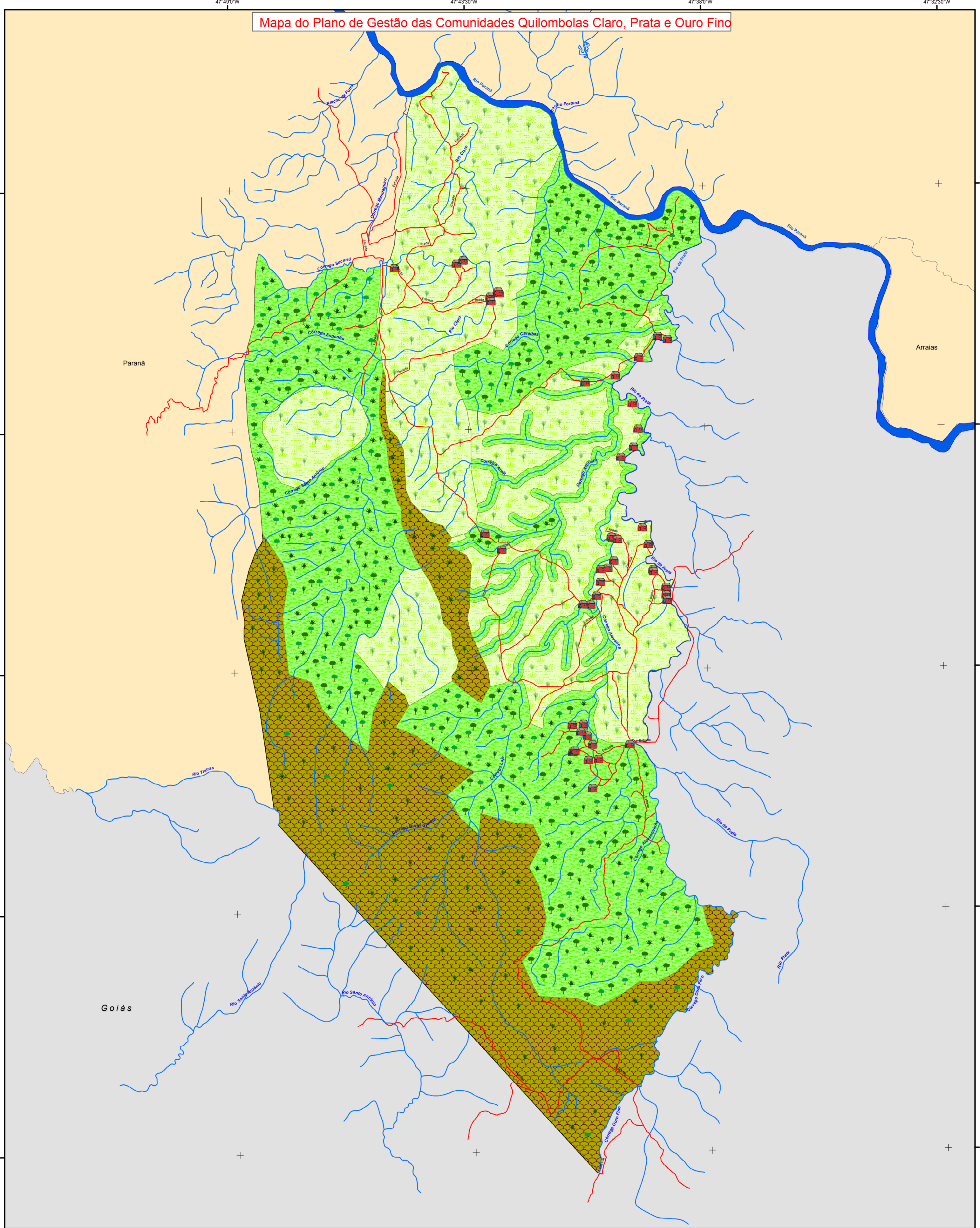
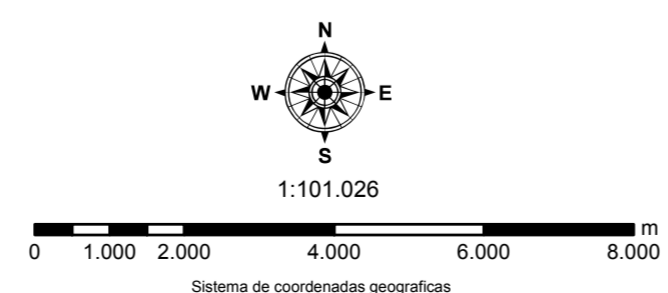


Mapa do Plano de Gestão das Comunidades Quilombolas Claro, Prata e Ouro Fino



- Legenda**
- Famílias Quilombolas
 - Hidrografia
 - Estradas
 - Criação de Gado na Solta e Extrativismo
 - Áreas destinadas a Implantação de Roça
 - Áreas de Serra/Reserva e Extrativismo
 - Perímetro do Território da Comunidade
 - Limites de Estados
 - Limites de Municípios



Fontes:
Croqui dos participantes das oficinas de mapas, pontos coletados com GPS de navegação, base de dados SEPLAN 2012 e IBGE 2009

TERRITÓRIO QUILOMBOLAS DAS COMUNIDADES CLARO, PRATA E OURO FINO
COMUNIDADES QUILOMBOLAS DO MUNICÍPIO DE PARANÁ

Equipe de Pesquisa:
Paulo Rogério Gonçalves (APATO)
Willasmar Thiago dos Santos
Valter Thiago da Cunha
Maurício Santana Godinho

Cartografia:
Alcindo Alves Patrício Castro

