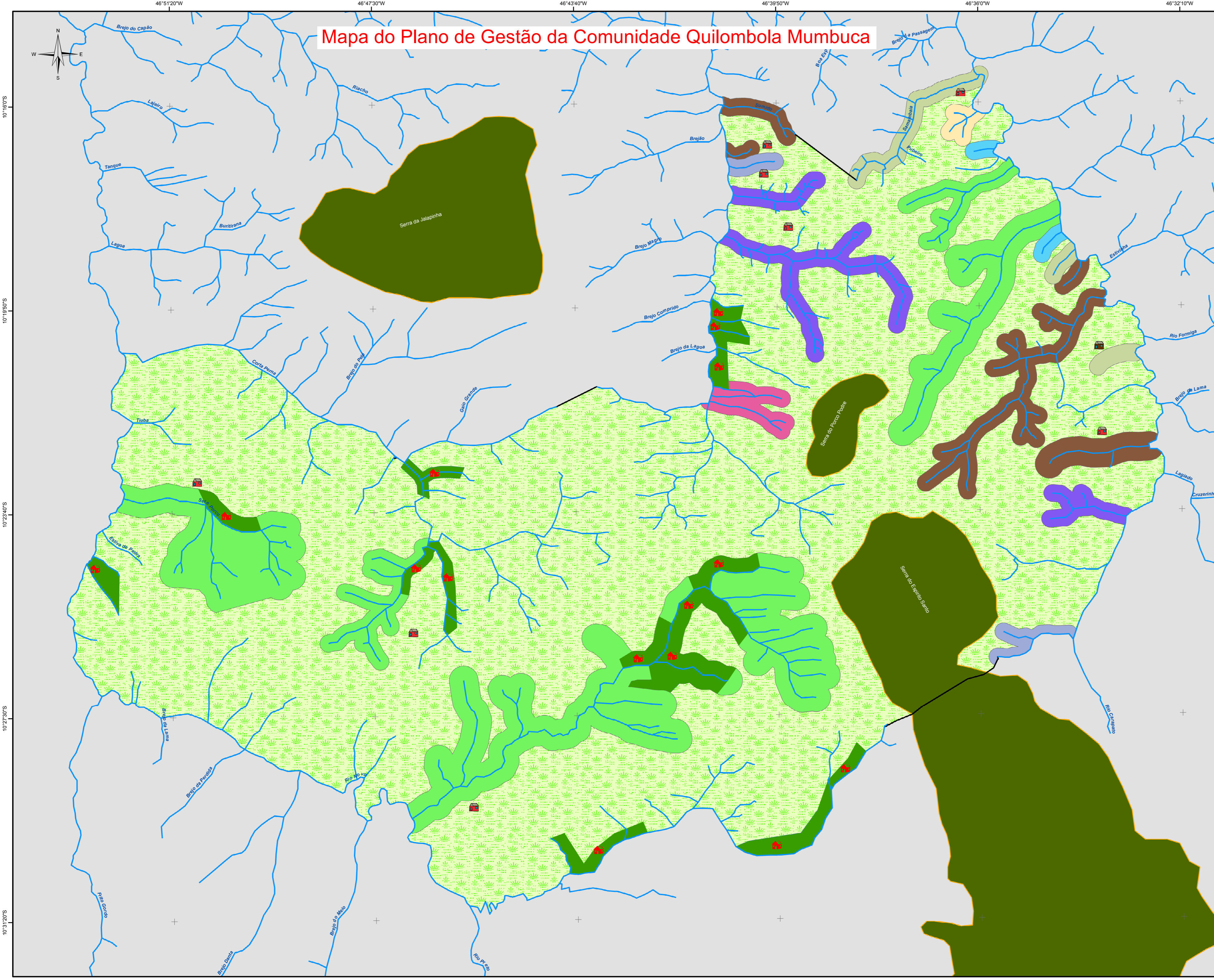


Mapa do Plano de Gestão da Comunidade Quilombola Mumbuca

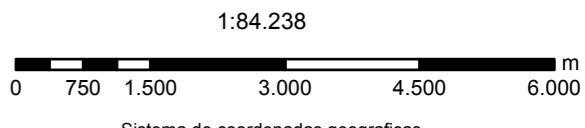


- Legenda**
- Núcleo Famílias Quilombolas/ Escola/ Igreja/ Associação
 - Famílias Quilombolas
 - Casas a Serem Construídas
 - Hidrografia
 - Perímetro do Território da Comunidade
 - Áreas Determinadas para Roças e Criações
 - Capim Dourado
 - Gado
 - Gado/Buriti
 - Gado/Capim Dourado
 - Gado/Capim Dourado/Buriti
 - Gado/Capim Dourado/Roça de Esgoto
 - Gado/Capim Dourado/Roça
 - Gado/Roça
 - Serras
 - Criação de Gado na Solta
 - Município de Mateiros

**TERRITÓRIO QUILOMBOLA MUMBUCA
COMUNIDADE QUILOMBOLA DO MUNICÍPIO
DE MATEIROS REGIÃO DO JALAPÃO**

Equipe de Pesquisa:
Paulo Rogério Gonçalves (APATO)
Nubia Matos da Silva
Silas Matos da Silva

Cartografia:
Alcindo Alves Patricio Castro



Fontes:
Croqui dos participantes das oficinas de mapas,
pontos coletados com GPS de navegação,
base de dados SEPLAN 2012 e IBGE 2009