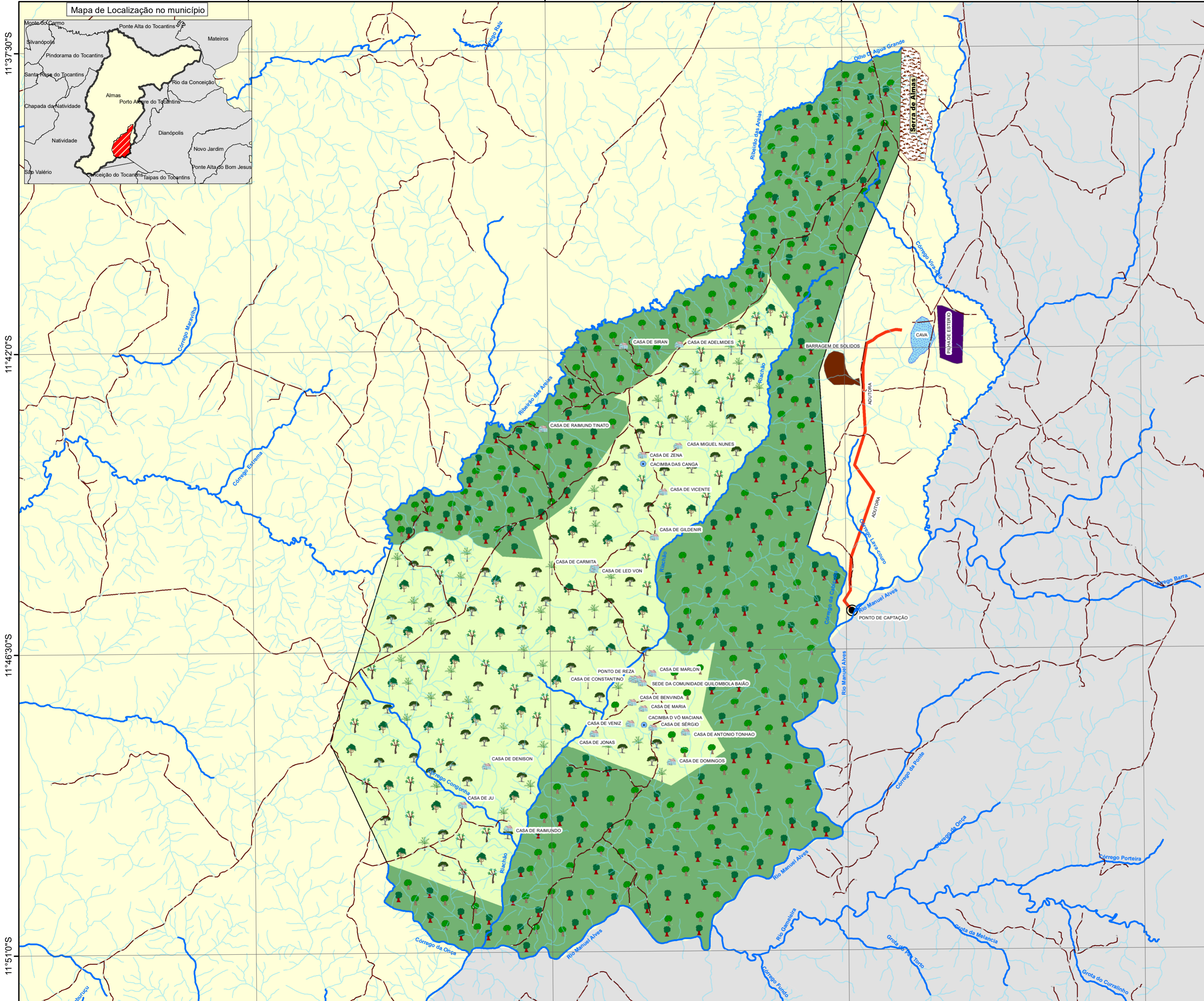


47°19'30"W

47°15'0"W

47°10'30"W

47°6'0"W



Mapa de Localização no município



# TERRITÓRIO DA COMUNIDADE QUILOMBOLA BAIÃO

## ELABORAÇÃO DO PERÍMETRO DO TERRITÓRIO QUILOMBOLA BAIÃO

### TERRITÓRIO QUILOMBOLA BAIÃO

#### Equipe de Elaboração da Cartografia:

- Paulo Rogério Gonçalves (APATO)
- Marrelyen Crisóstomo de Almeida (COEQTO)
- Maria Aparecida Ribeiro de Sousa (COEQTO)
- Laelson Ribeiro de Souza (COEQTO)

#### Elaboração Cartográfica:

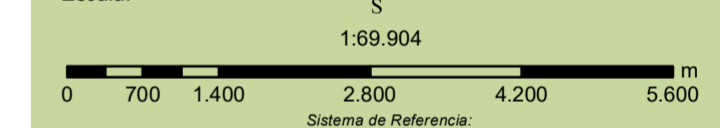
Alcindo Alves Patricio Castro (APA-TO)

#### Legenda

- Casas, Roças e criação de Animais
- Cacimbas
- Estradas de Acesso ao Território
- Hidrografia
- Serra de Almas
- Solta de Gado, Extrativismo, Caça e Pesca
- Roça criação de Animais e extrativismo (cagaíta, mangaba, pequi, Baru, caju macaúba, puçá Coco piaçava guariroba)
- Limites do Território
- Município de Almas
- Limites de Municípios Vizinhos
- Mineração
  - Ponto de Captação
  - Adutora
  - Pilha de Esterio
  - Cava
  - Barragem de Sólidos



Escala:



Sistema de Referência: Sirgas 2000

Sistema de Projeção: UTM Fzo 23 Meridiano Central -45

#### Fontes:

- Croqui dos participantes das oficinas de mapas,
- Coordenadas coletadas com GPS de navegação,
- Base de dados SEPLAN 2012 e IBGE 2009
- Base de Dados da SEMARH

Mapa de Localização

